

26/11/2019

denominazione 10

Quantità: 3

Maceratore

Maceratore

I 110

Dati d'impiego

Prodotto da movimentare	Fango digestato
Indice di scorrevolezza	fluido
Viscosità	31-40 mPas
Percentuale di solidi	1-2%
Dimensione solidi	≤2 mm
Densità	sconosciuto, ipotizzato 1 kg/dm ³
Temperatura dei fluidi	5°C-30°C
Valore di pH	7
Tipo di operazione	Funzionamento continuo
Ore di servizio	8h/giorno
Luogo d'installazione	Installazione all'aperto, ambiente asciutto
Altitude of installation	up to 1000 m assumed
Temperatura ambiente	normale (5-40°C)

Materiali e versioni

Portata	36 m ³ /h - 72 m ³ /h
Camera di taglio - Materiale	EN-JL 1040 (gci-25)
Camera di taglio - Raccordo ingresso	DN 150 PN 16 DIN EN 1092 (DIN2501)
Camera di taglio - Posizione carico	1
Camera di taglio - Raccordo uscita	DN 150 PN 16 DIN EN 1092 (DIN2501)
Piastra di taglio - Materiale	1.3343 temprato
Piastra di taglio - Esecuzione	16 fori, Ø25
Piastra di taglio - Sezione trasversale	7850 mm ²
albero dell'azionamento, albero primario	1.0070 (st. 70-2)
Tenuta meccanica - Esecuzione	tenuta meccanica a semplice effetto
Tenuta meccanica - Materiale controanello	Carburo di silicio
Tenuta meccanica - Materiale anello di contatto	Carburo di silicio
Tenuta meccanica - Materiale elastomero	FPM
Tenuta meccanica - Materiale componenti	1.4571 / 316 TI SS
testata - Materiale	1.0570 (St 52-3) / A 573
testata - Materiale delle lame	C45 / Metallo duro
Reg. vite	standard
Vernice - Colore	standard RAL 5013 (blu)
Versione flangia di montaggio	Versione A5 I 110
Imballo - Tipo di imballaggio	Pallet
Imballo - Tipo di trasporto	Autocarro
Imballo - Quantità per pacco	
Corpo cuscinetti - Materiale	EN-JL-1040 (GG25)
Corpo cuscinetti - Esecuzione	senza attacco di flussaggio

Azionamento

Tipologia	Motoriduttore collegato al conv. di freq. (Convertitore di frequenza non incluso)
prodotto	Nord
Tipo	SK33F-132SH/4
Forma costruttiva	M4
Rapporto di demoltiplicazione (i)	3.2
Velocità	457 min ⁻¹

Norm

Min

Max

Velocità
Regime nominale del motore
Frequenza

Velocità
Frequenza

Potenza nominale
Velocità nominale
Accensione
Classe di efficienza

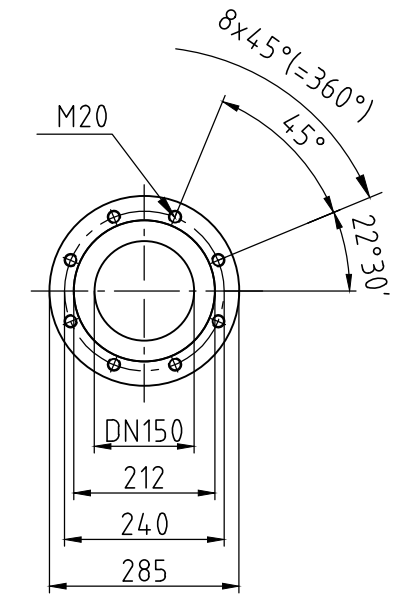
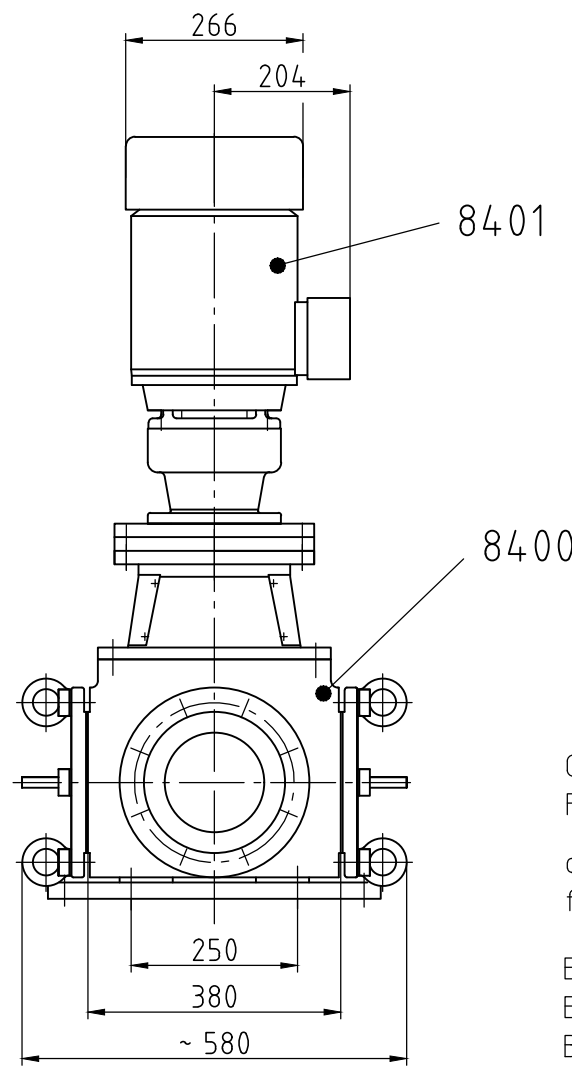
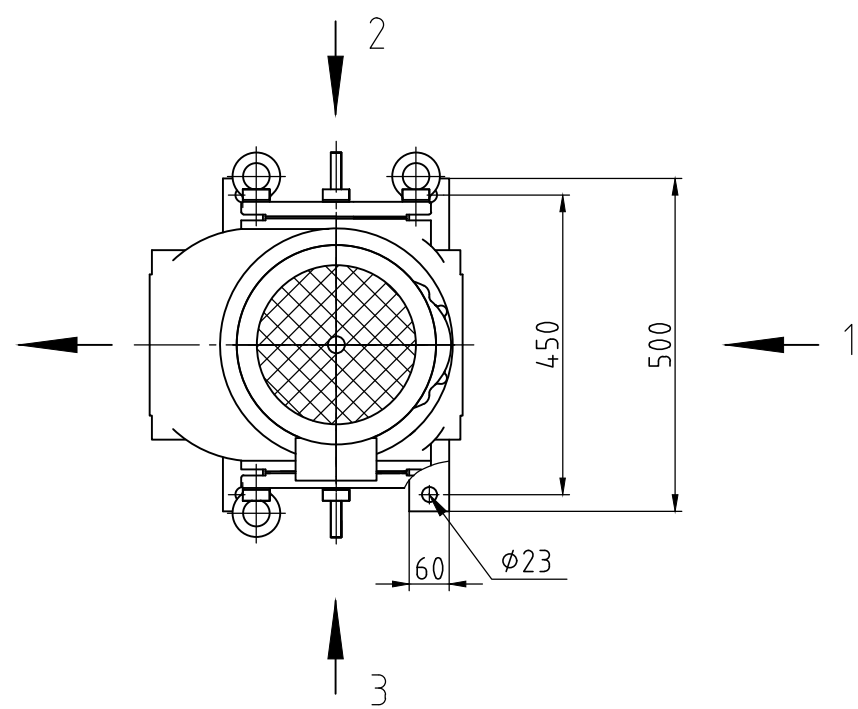
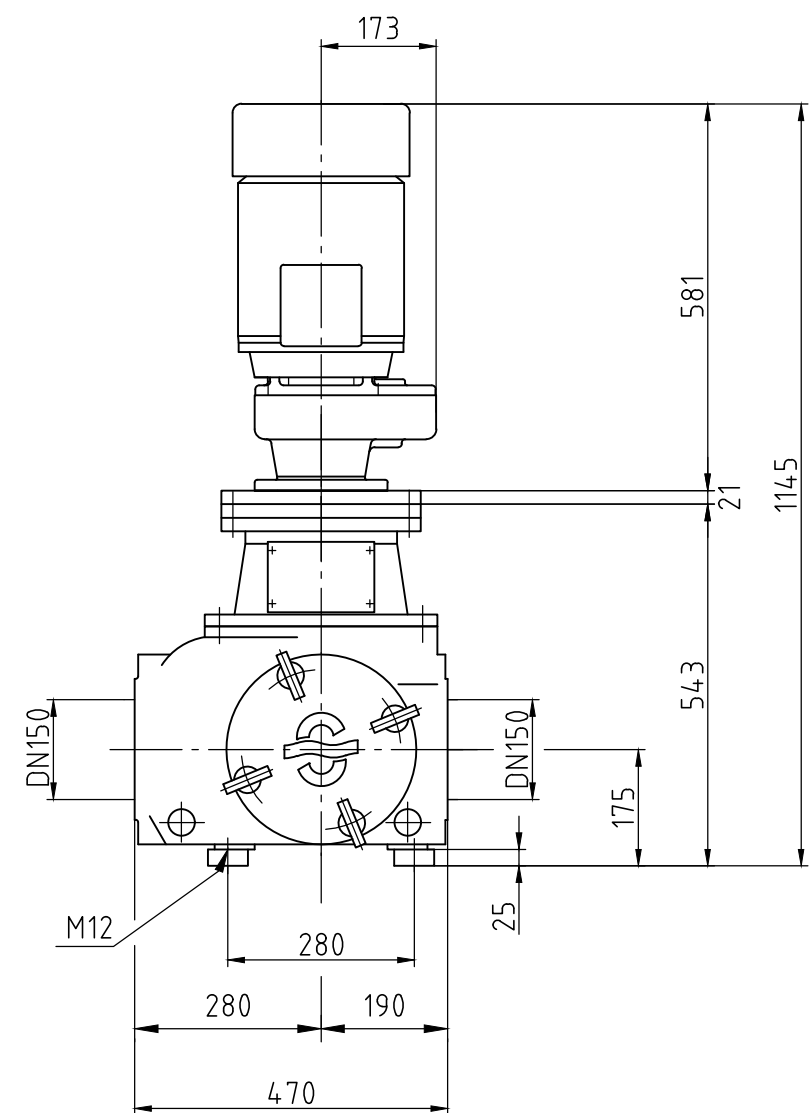
tensione
Frequenza nominale
Protezione
Classe termica
Protezione degli avvolgimenti

Norm
457 min⁻¹
50 Hz

5,5 kW
1460 min⁻¹
direttamente sul convertitore di frequenza
IE2

400/690 V
50Hz
IP55
F
TF - Thermistor

Il convertitore di frequenza deve disporre di una caratteristica U/f lineare (coppia costante).
È necessario un apparecchio che garantisca una capacità minima di sovraccarico di 150% per almeno 3s. (Vedi dati tecnici del convertitore di frequenza)



Gehäuse-Anschlußausführung DN150, PN16, EN 1092-X*
 Für Einlaß-Stellung 1,2,3 und Auslaßstellung
 casing connection design DN150, PN16, EN 1092-X*
 for inlet position 1,2,3 and outlet position

Einlaßstellung 1 = Standard
 Einlaßstellung 2 oder 3 durch Umsetzen des
 Blindflansches auf Stellung 1 möglich

inlet position 1 = standard
 inlet position 2 or 3 can be achieved by
 replacing the blind flange to position 1

1	84.01	Antrieb / drive: SK33F-132MP	82
1	84.00	Macerator / macerator: 110l	175
Stück Unit	Norm Standard	Benennung/Denomination Zeichnungs-Nummer/Drawing-Number	Gewicht Weight kg

SEEPEX.
ALL THINGS FLOW

Allgemeintoleranzen für Maße ohne einzelne Toleranzeintragung DIN ISO 2768-v	Ausgabe Issue	Änderung Modification	Name Name	Datum Date	Maßstab/Scale 1:10	Werkstoff/Material	Gewicht/Weight 257 kg
General tolerances for dimensions without specified tolerances DIN ISO 2768-v					Bezeichnung/Denomination Maßzeichnung dimensional drawing		
			Name Name	Datum Date	Zeichnungs-Nummer/Drawing-Number 075-M36/1100-0-076A3		
			Bearbeitet/Drawn g0e	12.02.2018	EDV-Nr./EDP-No. 170313.dwg		
			Geprüft/Checked t0v	12.02.2018			

* Ausführung siehe Pumpendatenblatt
 design see pump data sheet

not binding drawing for offer

Urheberrechtsschutz: Diese Zeichnung ist unser Eigentum und uns nach dem Gesetz über Urheberrecht und verwandte Schutzrechte geschützt.
 Protection of Copyright: This drawing is our property and is protected acc. to the law referring to copyright and related protective laws.